

ジミニーシュラフ S1-808-BR

取扱説明書

このたびは、本製品をお買い上げいただき誠にありがとうございます。
安全にご使用いただくためにも本取扱説明書を必ずお読みになり、
内容を理解してからご使用ください。
また、取扱説明書は大切に保管してください。

本製品は、キャンプ用寝袋です。それ以外の用途では使用しないでください。
使用者および他の人々への危害や財産への損害を未然に防ぎ、ご購入いただいた製品を安全に正しく
お使いいただくために、以下に書かれた警告注意事項を必ずお守りください。



警告

死亡または重傷などを負う可能性が想定される内容を示しています。

- 本製品のいずれかの部品に異常が見受けられた場合、
また異常を感じた場合はただちに使用を中止して
ください。

○異常のあるまま使用すると思わぬ事故につながる可能性があるため大変危険です。

- 寝袋本体に直火があたらないようにしてください。

○寝袋本体に防炎加工は施されていません。

引火や生地を破損する恐れがあるので火気と距離をとってご使用ください。



注意

傷害を負う可能性または物的損害のみが発生する可能性が想定される
内容を示しています。

- 洗濯をする際は、本体の洗濯ラベルの表示に従って
行ってください。

○表示と異なる洗濯方法により、製品の破損・劣化促進の原因となる恐れがあります。
○色落ちの可能性がありますので他の製品や衣服と一緒に洗濯しないでください。

- 直射日光の当たる場所では、長時間使用・放置しないで
ください。

○変色・劣化促進の原因となります。

- においが気になる場合は、風通しの良い場所で広げ、
陰干ししてください。

○動物性油脂により、独特のにおいがする場合があります。

洗浄によりにおいを取り除くことは可能ですが、本来の機能を著しく低下させ
る場合があります。

- 展開・収納時には、寝袋本体に無理な力を加えないで
ください。

○パーツの破損の原因となる場合があります。

また、破損したパーツで怪我をしてしまう可能性があるため大変危険です。

- 尖ったものと接触させないでください。

○釘や安全ピンなどの尖ったものと接触させないでください。
製品破損の原因となります。

- 寝袋本体に無理な力を加えないでください。

○本製品は軽量の生地を使用しているため、寝袋本体を絞ったり、乾燥機に入れ
るなど局所的な力を加えると生地が破裂し、中綿が飛び出すおそれがあります。

- 撥水加工は、洗濯や使用回数、時間の経過により徐々に
効力が低下します。

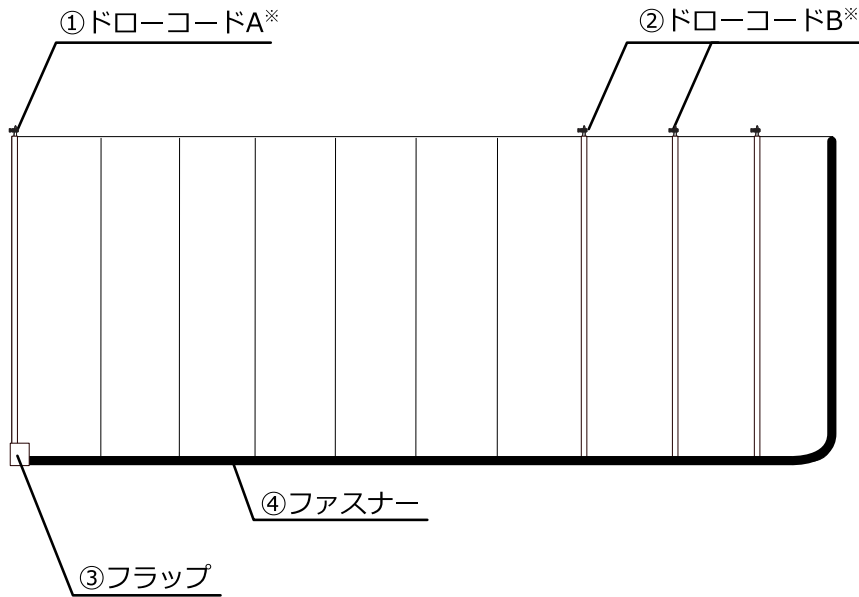
○効果が薄れましたら、クリーニング店にて再加工をすることをおすすめします。

- ダウンやフェザーが飛び出すことがあります。

○静電気や使用中の摩擦などで、ダウンやフェザーが飛び出す事があります。
無理に引っ張り出さず、飛び出した裏側から引っ張って内側に入れ直してくだ
さい。

各部の名称とセット内容

【寝袋本体】



- ※ドローコードA：フード部分から空気の侵入を防ぐ目的で開口部の大きさを調整するためのドローコードになります。
- ※ドローコードB：身長によって全長をドローコードで調整することで寝袋を体にフィットさせ、足の冷えを軽減します。

【付属品】 キャリーバッグ

製品仕様

【材質】

寝袋表面生地：ナイロン

中綿：ダウン 90%
フェザー 10%

【原産国】 中国

収納、保管方法について

●使用後は汚れを落として、完全に乾燥させてください。

濡れたまま保管すると、色移りやカビ、腐食、劣化の原因となります。汚れを落とす場合は、固く絞った布で拭き取り、完全に乾燥させてください。

※シンナーベンジンなどの有機溶剤は、色落ちや変色などの原因となるので、使用しないでください。

●高温多湿を避け、直射日光の当たらない風通しのよい場所に保管してください。

●しばらく使わないときは、定期的に本製品を広げ、陰干しをおこなってください。

●本製品を圧縮した状態で長時間保管しないでください。

保管方法を誤ってしまうと、色移りやカビ、ダニ、劣化の原因となります。

●廃棄の際は各地方団体の指示に従って廃棄してください。

快適にご使用いただくためのQ&A

Q.部品の購入はどのようにすればよいですか。

A.通常使用による部品の消耗などにつきましては、下記ページにて交換用部品を販売しております。

【補修パーツページ】



https://ec.dod.camp/products/list?category_id=25

※ご希望の部品がない場合は、弊社サポートまでお問い合わせください。

Q.製品に不具合があります。

A.お客様より寄せられるご質問を、HPの「よくあるご質問」でご紹介しております。

解決せず不良が疑われる場合にはwebページよりサポートまでご連絡ください。

※テント等の修理についてもHPよりご確認ください。

【FAQ】



製品に関するよくある質問を掲載しております。

<https://www.dod.camp/support/faq/>

【お問い合わせフォーム】



<https://www.be-s.co.jp/contact/agreement/user>

TEL:050-5305-9905

(平日10:00-17:00 土日祝日、盆休、年末年始休)

※サービス向上のため、お電話の内容は全て録音させていただきます。

※出来る限りWEBサイトお問い合わせフォームよりお問い合わせください。

※お問い合わせの際は、製品名、製品型番、製造番号、ご購入店名、ご購入年月日、ご住所、お名前、ご連絡先をお知らせください。

Q.DOD製品の詳細について知りたいです。

A.製品ページでご案内しております。また、新製品やイベント情報、キャンプに関する情報などはSNSでもご案内しております。

【製品ページ】



DODキャンプ

検 索

<https://www.dod.camp/>

【販売ページ】



DOD STORE

検 索

<https://ec.dod.camp/>

【情報配信ツール】

< Twitter >



< Facebook >



< Instagram >



< YouTube >



< DODジャーナル >

