



ワンタッチテント T2-29/29T

取扱説明書

このたびは、本製品をお買い上げいただき誠にありがとうございます。安全にご使用いただくためにも本取扱説明書を必ずお読みになり、内容を理解してからご使用ください。また、取扱説明書は大切に保管してください。

組立方法はWEBページ上に動画や画像でわかりやすく解説しております。詳しい組立方法を知りたい方はこちらから各製品ページをご確認ください。



DOPPELGANGER OUTDOOR

検 索

<http://www.doppelganger-sports.jp/>



DODの新製品情報などについては下記SNSもご覧ください。



※DOPPELGANGER OUTDOORは地球環境保護のためペーパーレス化を推進しています。

ご使用上の注意（ご使用前に必ずお読みください）

使用者および他の人々への危害や財産への損害を未然に防ぎ、ご購入いただいた商品を安全に正しくお使いいただくために、以下に書かれた警告注意事項を必ずお守りください。

- 本製品は、日よけ・小雨よけなど一時的な使用を目的として設計されています。常設にしたり強風や大雨、降雪時には絶対に使用しないでください。
- 各部の構成をよく把握し、組立順序に従って取扱ってください。
- 解体・撤去の際には、組立の逆の順序で必ず行い、手や指を挟まないようご注意ください。
- 組立設置及び、解体撤去に際しては、安全の為、手袋を着用してください。
- 小さなお子様をご使用になる場合、保護者の方はお子様から目を離さないでください。



警告

死亡または重傷などを負う可能性が想定される内容を示しています。

- テント、タープ内で火気を使用したり、高温に加熱されたものを持ち込まないでください。火災や一酸化炭素中毒などの原因となり大変危険です。
- 河原の中洲や崖下などの増水、落石の危険がある場所には設営しないでください。
- 台風、暴風雨、落雷などの危険な状況下で組み立てや設営をしないでください。
- 電線の近くで組み立てや設営をしないでください。感電する恐れがあり大変危険です。
- 本製品のいずれかの部品に異常が見受けられた場合、また異常を感じた場合はただちに使用を中止してください。



注意

傷害を負う可能性または物的損害のみが発生する可能性が想定される内容を示しています。

- 小さいお子様にポールの組み立てやペグ打ちの作業はさせないでください。
- 組み立て時や折りたたみ時には、本製品に無理な力を加えないでください。破損の原因となります。
- テント、タープの設営の際は、水はけがよく平らな場所を選んでください。
- 石や小枝などのテント、タープを傷つける恐れのあるものはあらかじめ取り除き、整地してから設営してください。
- ペグやロープでしっかりと地面に固定してご使用ください。
- 風の強い時はテント、タープを設営しないでください。本体が飛ばされて本体が破損したり人に怪我を負わせるなど、思わぬ事故の原因となります。

収納、保管について

- 使用後は汚れを落として、完全に乾燥させてください。濡れたまま保管すると色移りやカビ、腐食の原因となります。
- 汚れを落とす場合は、固く絞った布で拭き取り、完全に乾燥させてください。
- シンナー、ベンジンなどの有機溶剤は、色落ちや変色などの原因となるので使用しないでください。
- 高温多湿を避け、直射日光の当たらない風通しのよい場所に保管してください。
- 本体や収納袋は洗濯しないでください。
- 幼児や小さなお子様の手の届かないところに保管してください。
- 廃棄の際は各地方自治体の指示に従って廃棄してください。

シームシーリング剤による目止めについて

製品の構造上、雨量によっては縫い目やジッパーの合わせ目から浸水する場合があります。必要に応じて縫い目にシームシーリング剤（目止め液）を塗布してください。また定期的に点検をおこない、シームシーリング剤が剥離してしまった場合には塗布し直してください。

結露について

テントやタープの生地には防水加工が施されており、外気との温度差が大きくなると生地の内側の壁面に水滴がつくことがあります。呼吸などにより室内の水蒸気濃度（湿度）が高くなった場合に起こりやすく、定期的に換気をおこなうことで改善することができます。

グランドシートの併用について

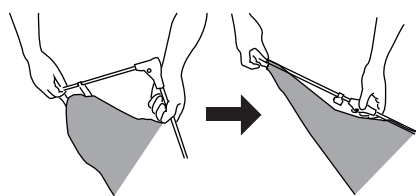
テントの汚れやキズ、雨水の浸水などを防ぐためグランドシート（テントの下に敷くシート）の併用をおすすめします。グランドシートがない場合は、ビニールシートやブルーシートでも代用できます。

各部の名称およびセット内容

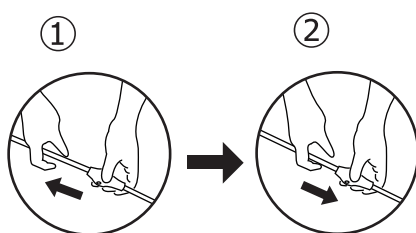
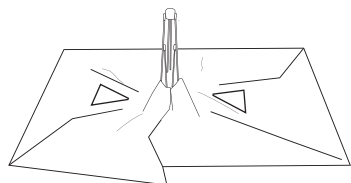


< 設営方法 >

※製品ページ上でも設営・撤収方法は詳しく見ることができます。

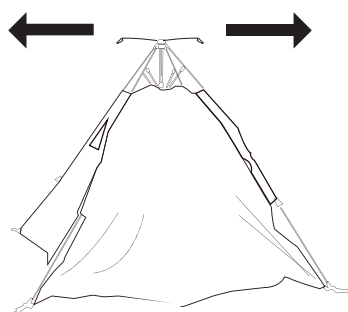


1, テント本体をキャリングバッグから取り出し、安定した地面へ置きます。コンクリートなどの硬い地面の上へテントを置くと、地面との摩擦によりテント生地が破損することがありますので、グランドシートの併用をおすすめいたします。折りたたみ傘の骨組みを伸ばす要領で、テントのポール4本を伸ばし、生地を広げます。



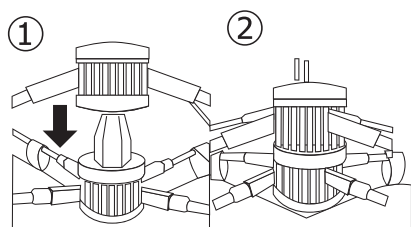
※左図①→②の順に、ポールを確実にロックしてから生地を開いてください。

2, テント骨組中心のジョイントをできるだけ高く持ち上げ、入口側に立ちます。ジョイント上部から出ている設営用ロープ2本を左右の手に持ちロープを引き出します。ロープを引くと同時に、テントポール・骨組がせり上がります。このとき、布地がポールやジョイントに絡まったり、挟まったりしていないことを確認してください。



注意

※ポールをしっかりと伸ばさずに布地が絡まったり狭まったりした状態で無理に組み立てると、布地やポールの破損の原因になります。必ずポールをしっかりと伸ばした状態で生地を広げてください。



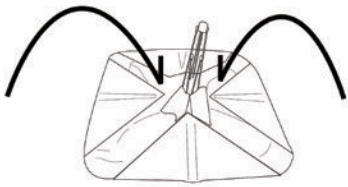
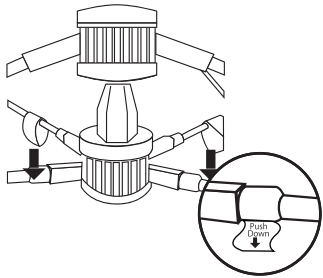
3, 左図①→②の順に、ジョイント上下が隙間なく結合するまでロープを引いてください。



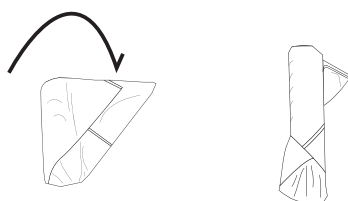
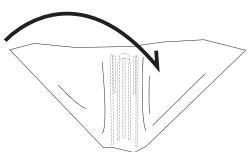
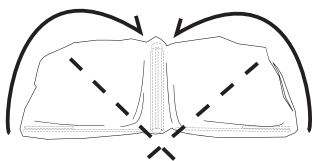
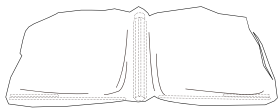
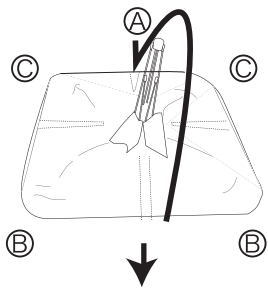
4, 本製品の天井部は通気性確保のために、一部メッシュを採用しています。付属のトップシートを取り付けることでメッシュ部分を覆うことができますので、気候に合わせてご使用ください。トップシートの4隅に取付けられたフックをテント本体のループに引っ掛けて固定してください。状況に合わせてペグやストームロープをご使用ください。

< 撤収方法 >

- 1 テントを乾燥させます。無風の際に可能であれば、テントを裏返して底部に太陽光を当ててください。
- 2 面ファスナーは全て止めてください。テント内空気排出のため、全てのジッパーをそれぞれ20cm以上開けてください。
- 3 全てのペグ、ストームロープを外してください。
下部ジョイントのフレーム（赤色の「PUSH DOWN」と書かれたタグが付いています。）を両手で握り、下に押し下げてジョイントを上下に分割してください。
- 4 ジョイント部を立てたまま、本体4隅からポールを折り曲げます。ポール関節部のロック機構は、フレームを伸ばすように少し引っ張ることで解除できます。



⚠ 注意 ※下部ポールを折り畳むときは、ポールに重ねずに、左図のようにずらしてください。ポール先端部がポール関節部の間に入り、中間ポール関節を折り曲げることが難しくなります。



- 5 ジョイントを奥のポールAに倒し、角Bを角Cに重ねて二つ折りにしてください。ジョイントを倒す際に布地が引っかかったり、突っ張ったりすることがございますが、無理に折り曲げず、布地を少し持ち上げるようにして畳んでください。
- 6 点線部分では谷折にして、左下図のように逆三角形にしてください。このとき、左右のフレームは中央ジョイント部に重ねずに、両脇に平行に並べます
- 7 左角を右側に折り、ジョイントを中心に左から右に丸めます。