

# DOPPELGÄNGER OUTDOOR®

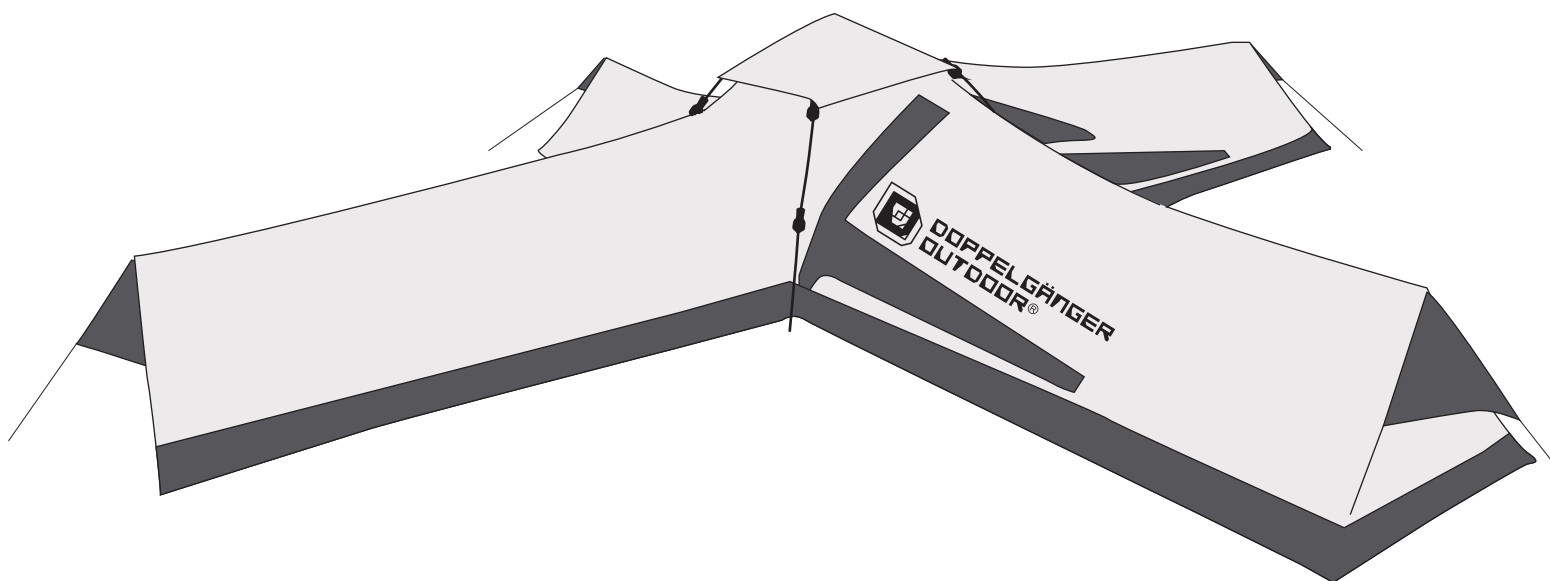
## クレイジーエックス 取扱説明書

型番 : T4-85

このたびは、本製品をお買い上げいただき誠にありがとうございます。安全にご使用いただくためにも本取扱説明書を必ずお読みになり、内容を理解してからご使用ください。また、取扱説明書は大切に保管してください。

※小さなお子様のご使用になる場合は※

保護者の方が、当取扱説明書をよくお読みになり、使用中はお子様につき添ってください。



### 製品アンケート実施中

【毎月抽選で10名様にオリジナルグッズをプレゼント!】

アンケートフォームはコチラから

ビーズ株式会社 アンケート 検索

<https://www.be-s.co.jp/abc/agree/dod/>



### facebook ページ

【新製品やキャンペーンなど、お得な情報を発信中!】

facebook ページはコチラから

DOPPELGÄNGER OUTDOOR いいね!

<http://www.facebook.com/doppelgangeroutdoor>



# ご使用上の注意（ご使用前に必ずお読みください。）

使用者および他の人々への危害や財産への損害を未然に防ぎ、ご購入いただいた商品を安全に正しくお使いいただくために、以下に書かれた警告注意事項を必ずお守りください。



## 警告

死亡または重傷などを負う可能性が想定される内容を示しています。

火気に近づけないでください。また、テント内でタバコ、ストーブなどの火気を使用しないでください。本製品に蒸気や高温になるものを近づけないでください。

本製品のいずれかの部品に異常が見受けられた場合、または異常を感じた場合はただちに使用を中止してください。

台風、大雨、強風などの危険な状況下でのご使用はお止めください。

河原、海岸の水際、崖下などの危険性がある場所でのご使用はお止めください。



## 注意

傷害を負う可能性または物的損害のみが発生する可能性が想定される内容を示しています。

お子様のみの使用は非常に危険です。保護者の監督の下で組み立ての上、ご使用ください。

各ポール・ジョイント・テント生地に圧力がかかるような状況下でのご使用はお止めください。

組み立て、折り畳みの際に、本製品に対して無理な力を加えないでください。破損の原因となります。

保管にあたっては、本製品を乾燥させ、汚れや水分をよく落としてください。

必要に応じて、ペグにて本製品を固定してください。

釘やくい、砂利、貝殻、ガラス片、金属片、木片などの尖ったものとの接触は避けてください。

本製品を下記のような場所で保管しないでください。

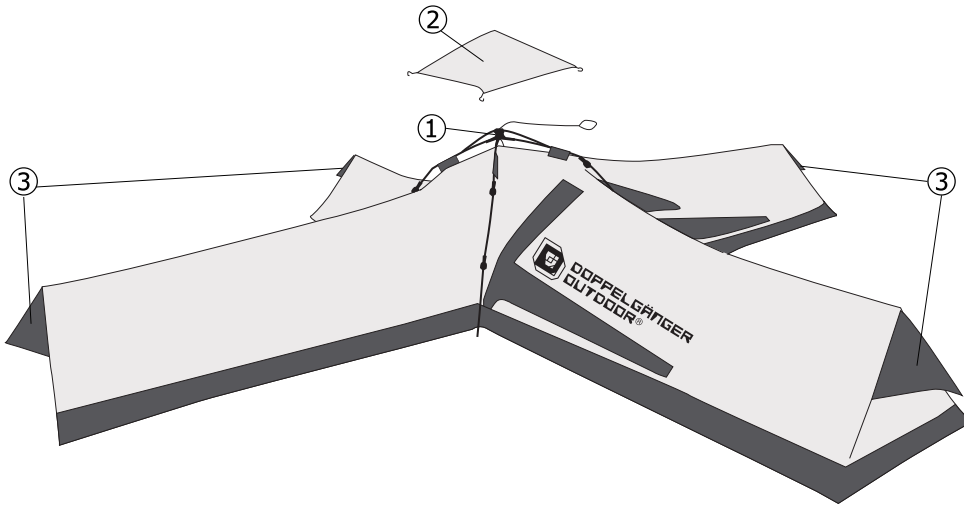
- ・直射日光の当たる場所
- ・高温になる場所
- ・急激な温度変化のある場所（結露しそうな場所）
- ・湿度が高い場所。海辺などの塩気の多い場所
- ・ホコリが多い場所

本製品を廃棄の際は各地方自治体の廃棄区分に従って廃棄してください。

### ※その他

雨量によっては、縫い目やジッパーの合わせ目から浸水する場合がございます。雨天時の使用では、場合によってタープ、グランドシートの併用をおすすめします。

# 各部の名称

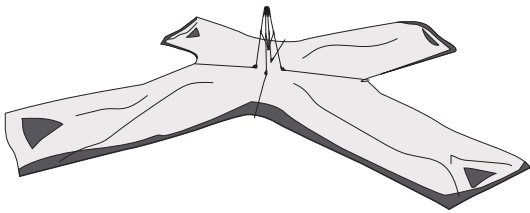


- ① ジョイント
- ② トップシート
- ③ ボトムポールトップ
- ④ ペグ
- ⑤ ボトムポール



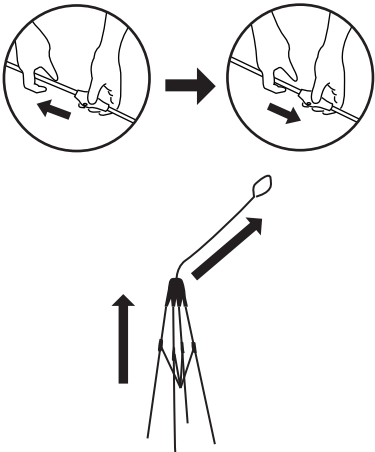
## <設営方法>

1.



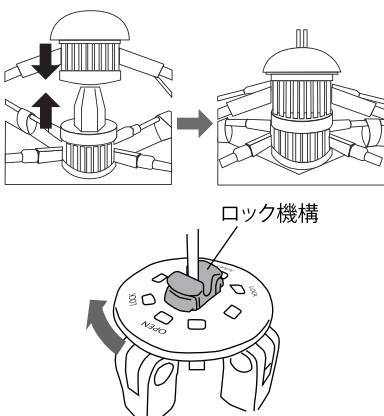
テント本体をキャリーバッグから取り出し、安定した地面へ置きます。コンクリートなどの硬い地面の上へテントを置くと、地面との摩擦により生地が破損することがありますのでご注意ください。折り畳み傘の骨組みを伸ばす要領でテントポール4本を伸ばし、生地を広げます。

2.



左図のように広げた4辺のポールをロックします。ジョイントを持ち上げ、ジョイント上部から出ているロープを手を持ち、ロープを引き出します。このとき、布地がポールやジョイントに絡まったり、挟まったりしていないことを確認してください。布地が絡まったり挟まったりした状態で無理に組み立てると、布地やポールの破損の原因となります。

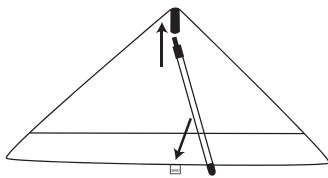
3.



左図のようにジョイント上下が隙間なく結合するまでロープを引き出します。ジョイント上部のロックを時計回りに回し、ジョイントをロックします。

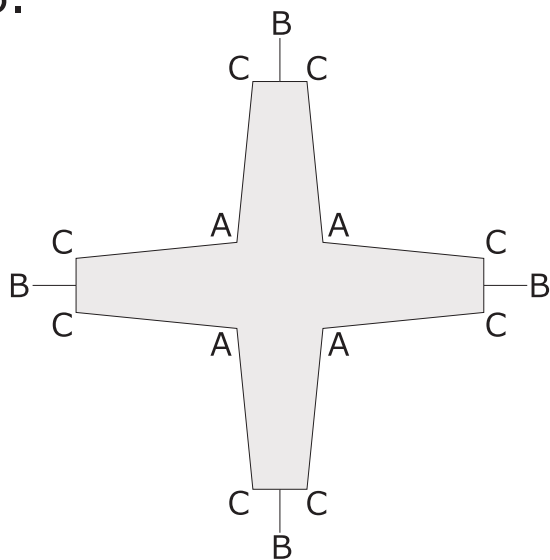
～次のページへ続く～

4.



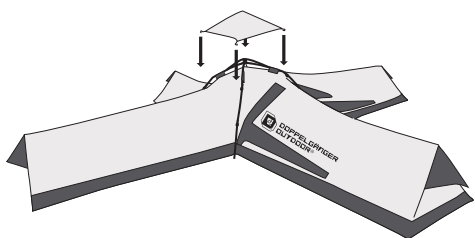
各ボトムポールトップにボトムポールをはめ、固定します。

5.



A部分にペグを打ち込んだ後、B部分のロープをペグで固定します。最後に生地にシワが寄らないように生地を引っ張りながらC部分にペグを打ち込みます。

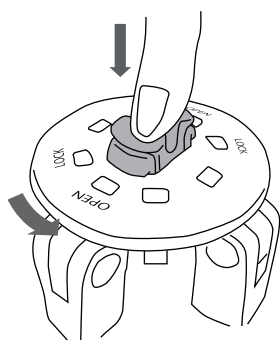
6.



トップシートをジョイントの上に取り付けます。  
(気候や状況に応じて、取外してのご使用も可能です。)

## <収納方法>

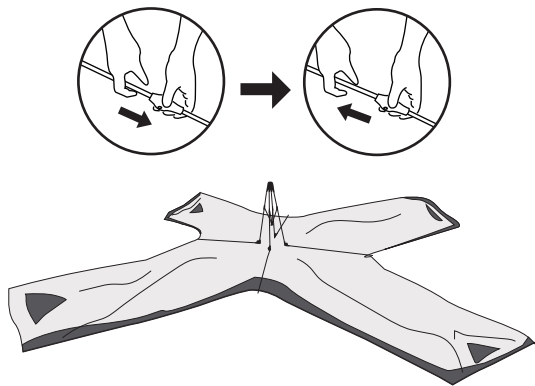
1.



ジョイント上部のロックを反時計回りに回し、ロックを解除します。ジョイント上部を指で押し、ジョイントの結合をはずします。  
※全てのペグを外し、テントを乾燥させてから収納を行ってください。

～次のページへ続く～

2.



左図のようにポールのロックを解除してください。  
(ポールを伸ばすように少し引っ張るとロックが外れます。)  
ジョイント部を立てたまま。本体四隅からポールを折り曲げます。  
後は折り畳み傘と同じ要領で生地を巻き込みながら  
折り畳んでください。

## <その他>

---

### ～結露を防ぐために～

シングルウォールのテントはテント内部と外部で気温差が生じやすく、内部で結露しやすい傾向にあります。下記の事項を実施することで結露を軽減できる可能性があります。

1. テント内の空気が循環しやすいよう、風の吹く方向にベンチレーションのある面をあわせる。
2. ベンチレーション部分を荷物などで塞がない。
3. テント底面からの冷えを防止するため、テントフロアを覆うようにマットを使用する。
4. 定期的に窓、入り口をあけ空気をテント内に外気を取り入れる。
5. 生地にたるみがないようにペグやロープでテンションの張った状態にする。

【原産国】 中国

【素材】 ポール…グラスファイバー  
テント生地…ポリエステル