



DOPPELGÄNGER OUTDOOR®

ジャグラーボックス 共通取扱説明書

型番：J3-230/J5-231

本製品をお買い上げいただき、誠にありがとうございます。

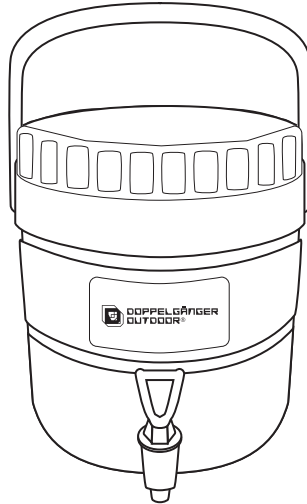
本製品をご使用の際は、必ず本書をお読みいただきご理解の上ご使用ください。

また、お読みいただいた後もこの説明書は大切に保管してください。お買い上げ日または、商品到着後7日間以内に不具合が無いかをご確認くださいませよう、お願いいたします。

該当期間を過ぎた場合は、製品保証の対象外となる場合もございますので、あらかじめご了承ください。

※小さなお子様がご使用になる場合は※

保護者の方が、当取扱説明書をよくお読みになり、使用中はお子様につき添ってください。



製品アンケート実施中

【毎月抽選で10名様にオリジナルグッズをプレゼント!】

アンケートフォームはコチラから

ビーズ株式会社 アンケート 検索

<https://www.be-s.co.jp/abc/>



facebook ページ

【新製品やキャンペーンなど、お得な情報を発信中!】

facebook ページはコチラから

DOPPELGÄNGER OUTDOOR いいね!

<http://www.facebook.com/doppelgangeroutdoor>




ご使用上の注意（ご使用前に必ずお読みください。）

使用者および他の人々への危害や財産への損害を未然に防ぎ、ご購入いただいた商品を安全に正しくお使いいただくために、以下に書かれた警告注意事項を必ずお守りください。

【安全にお使いいただくために】

- DOPPELGANGER OUTDOOR が取り扱うジャグラーボックスは、水を蓄えたり、食料品を中に入れて保冷したりすることを目的として作られたものですので、決してイスや踏み台として使用したりしないでください。
- 各部の構成をよく把握し、取扱ってください。
- 組立や片付けの際は、手や指を挟まないでください。
- お子様の手の届くところでは使用しないでください。お子様が使用される場合には保護者の方が付き添ってご使用ください。
- 強い酸、アルカリなどの飲料水などはいれないでください。
- 内容物はふたより約3 cm 下までに収めてください。
- 自動車での持ち運び時にはフタがしっかり閉じているかご確認ください。
- 製造者の許可なくして改造をしないでください。
- ご使用前に必ずコックが倒れていないか確認してからご使用ください。
- 直射日光や雨のあたる場所に置かないでください。変形や変色の可能性があります。

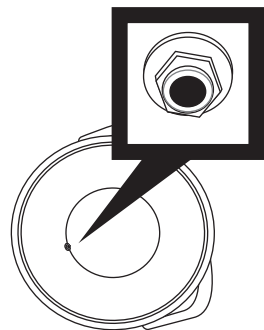
 注意	傷害を負う可能性または物的損害のみが発生する可能性が想定される内容を示しています。
火気の近くには設置しないで下さい。また火気を近付けたり接触させないでください。	
製品に強い振動や衝撃を与えないでください。	
製品を振り回したりしないでください。	
内容物を長期にわたって保存し続けないでください。	
小さいお子様が中に入って遊んだりしないよう、十分注意してください。また、中にお子様や動物を入れないでください。	
製品はいつも清潔にしてご使用ください。	

【メンテナンスについて】

- 使用後は汚れや水分を落として、完全に乾燥させてください。
- 保管は、直接日光を避け、湿気が少なく、風通しのよい場所に保管してください。
- シンナー、ベンジン、磨き粉、クレンザー、たわし、台所用以外の洗剤、漂白剤などは使用しないでください。
- 本体の内側は水洗い可能ですが、丸洗いはしないでください。
- 定期的にコックをはずして洗浄してください。

【コックの外し方】

本製品はコックを外し洗浄することで、製品をより清潔に保つことができます。



1. 製品の内側のボルト（左図）を 22mm のメガネレンチ等で反時計回りに回すことで、コックを外すことができます。（レンチは別途ご注意ください。）
2. コック洗浄後は逆の手順で確実にボルトを閉めて固定してください。

【廃棄について】

本製品を廃棄の際は各地方自治体の廃棄処分に従って廃棄してください。

【素材・原材料】

フタ / ボディ : ポリエチレン

断熱材 : ポリウレタン

パッキン : シリコン

ボディ内側 : ステンレス

【容量・重量・サイズ】

J3-230: (約) 13L/2.05Kg/333mm (直径) × 336mm (高さ)

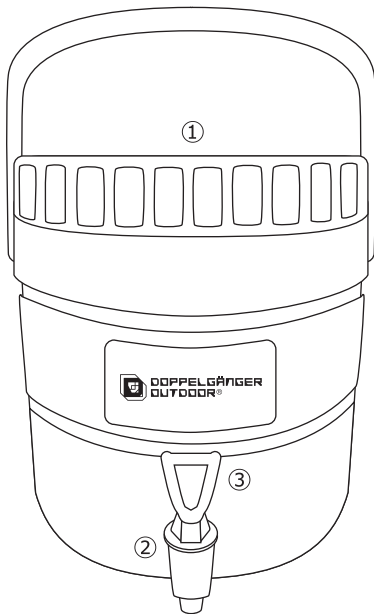
J5-231: (約) 18L/2.40Kg/333mm (直径) × 450mm (高さ)

【耐熱温度】

約 60℃

各部の名称及び、付属品

【製品本体】

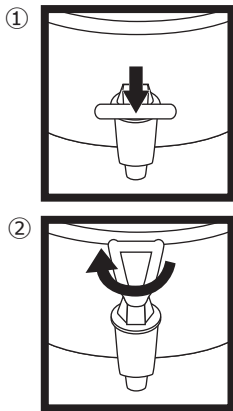


①	ふた
②	コック
③	ハンドル

使用方法

本製品はウォータージャグとクーラーボックスの2通りの使い方ができる製品です。

ウォータージャグとして



1. ふたを開け飲料を入れてください。
2. コックのハンドルを手前に倒すことで飲料が出ます。(左図①)
3. ハンドルを半周回転させると、コックのハンドルを倒したまま固定できる状態と、できない状態が切り替わります。(左図②)

クーラーボックスとして

中に食料品を入れてご使用ください。コックを倒して余分な水を排出することができます。