

ワイドキャンピングベッド CB1-99/100/139/100T

取扱説明書

このたびは、本製品をお買い上げいただき誠にありがとうございます。安全にご使用いただくためにも本取扱説明書を必ずお読みになり、内容を理解してからご使用ください。また、取扱説明書は大切に保管してください。

組立方法はWEBページ上に動画や画像でわかりやすく解説しております。詳しい組立方法を知りたい方はこちらから各製品ページをご確認ください。



DOPPELGANGER OUTDOOR

検 索

<http://www.doppelganger-sports.jp/>



DODの新製品情報などについては下記SNSもご覧ください。



※DOPPELGANGER OUTDOORは地球環境保護のためペーパーレス化を推進しています。

ご使用上の注意（ご使用前に必ずお読みください）

使用者および他の人々への危害や財産への損害を未然に防ぎ、ご購入いただいた製品を安全に正しくお使いいただくために、以下に書かれた警告注意事項を必ずお守りください。

- 本製品は、一時的な休憩を目的として設計されています。
上記目的以外でのご使用はお控えください。
- 各部の構成をよく把握し、組立順序に従って取扱ってください。
- 解体・撤去の際には、組立の逆の順序で必ず行い、手や指を挟まないようご注意ください。
- 小さなお子様がご使用になる場合、保護者の方はお子様から目を離さないでください。

警告・注意事項

■本製品の最大耐荷重は 100kg です。

※耐荷重量は測定値であって、保証値ではありません。製品にかかる重量は使用方法によっても変わりますので、あくまで目安としてご使用ください。

■安定した地面の上でご使用ください。

■脚部フレームが確実にメインフレームに差し込まれ、固定されていることを確認してからご使用ください。

■幼児や子供に組み立てさせないでください。

■濡れている、凍結しているなど滑りやすい場所では使用しないでください。

■本製品の上に飛び乗ったり、飛び跳ねたりしないでください。

■直射日光の当たる場所では、長時間使用・放置しないでください。

フレーム部が熱くなり、変形する恐れがあります。

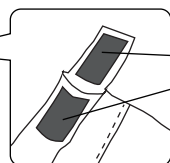
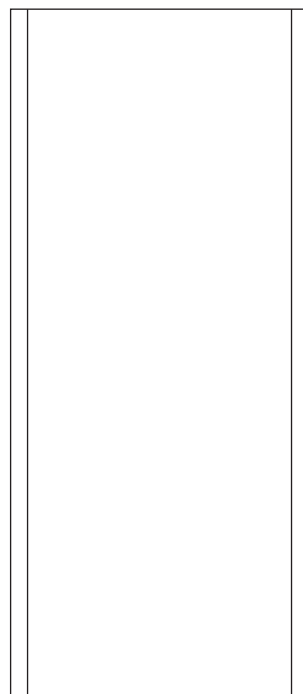
■水や砂、土などが付着した場合は拭きとってから保管してください。

※廃棄上の注意：廃棄の際は各地方自治体の廃棄区分に従ってください。

※保管上の注意：下記や直射日光を避け、湿気が少なく、高温にならない場所に保管してください。

各部の名称

キャンピングベッド本体

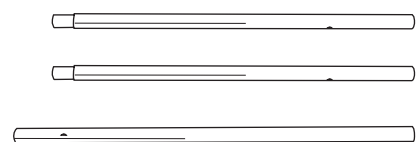


面ファスナー

脚部フレーム x 4本



メインフレーム (3本組) x 2本



素材：フレーム…スチール
ベッド本体…ポリエステル (CB1-99/100/100T)
 テスリン (CB1-139)

原産国：中国

組み立て方法

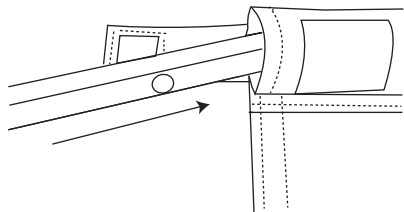
①

メインフレーム



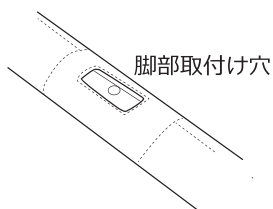
1. メインフレーム (3 本組) を連結し、メインフレーム 2 本を完成させます。

②



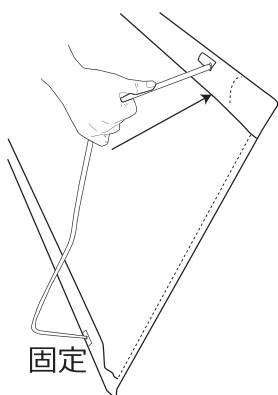
2. メインフレームをベッド本体側面のスリーブに通します。

③



3. キャンピングベッド本体生地への穴から、メインフレーム脚部取付け穴が見えるよう、メインフレームを動かします。

④



4. 脚部フレームをメインフレームに取付けます。
脚部フレームを取付ける際は、左図④のようにまず片側の脚部フレームを固定し、その後反対側を、てこの要領で差込み固定します。

※ベッド部分の張りと強度を保つため、脚部フレームは固めに設定しております。フレームを差し込む際は、腕の力だけではめ込むのではなく、体重をしっかりとかけるようにすると組み立てやすくなります。

※メインフレームの穴を脚部フレーム先端の同じ角度にしておくと取り付けやすくなります。

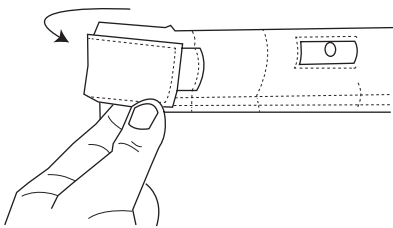
※詳しくは製品ページに組み立て動画を掲載しておりますので、下記 URL、QR コードをご参照ください。

【URL】 http://www.doppelganger-sports.jp/product/cb1_99_100/

【QR コード】

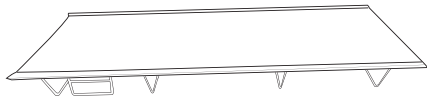


⑤



5. メインフレームを面ファスナーで固定します。

⑥

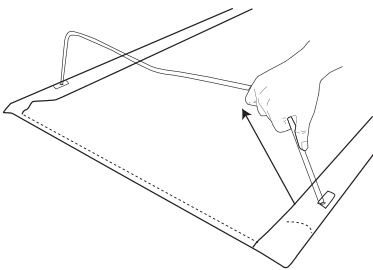


6. 全ての脚部フレームを取付け、脚部フレームが確実にメインフレームに差し込まれていることを確認して完成です。

収納方法

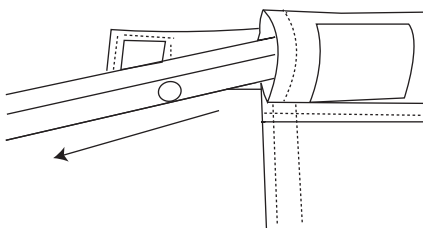
①

1. 脚部フレーム 4 本をメインフレームから取外します。



②

2. 脚部フレームを取り外した後、面ファスナーを外し、メインフレームをベッド本体生地から取り出します。



③

3. メインフレームを分割します。



④

4. キャリーバッグへキャンピングベッド本体、脚部フレーム、メインフレームを収納して完了です。

