



マルチキッチンテーブル TB1-38/38M

取扱説明書

このたびは、本製品をお買い上げいただき誠にありがとうございます。安全にご使用いただくためにも本取扱説明書を必ずお読みになり、内容を理解してからご使用ください。また、取扱説明書は大切に保管してください。

組立方法はWEBページ上に動画や画像でわかりやすく解説しております。詳しい組立方法を知りたい方はこちらから各製品ページをご確認ください。



DOPPELGANGER OUTDOOR

検索

<http://www.doppelganger-sports.jp/>



DODの新製品情報などについては下記SNSもご覧ください。



※DOPPELGANGER OUTDOORは地球環境保護のためペーパーレス化を推進しています。

ご使用上の注意（ご使用前に必ずお読みください）

使用者および他の人々への危害や財産への損害を未然に防ぎ、ご購入いただいた商品を安全に正しくお使いいただくために、以下に書かれた警告注意事項を必ずお守りください。

- 本製品は、一時的な物置き・ストレージを目的として設計されています。それ以外でのご使用はお控えください。
- 各部の構成をよく把握し、組立順序に従って取扱ってください。
- 解体・撤去の際には、組立の逆の順序で必ず行い、手や指を挟まないようご注意ください。
- 組立設置及び、解体撤去に際しては、安全の為、手袋を着用してください。
- 小さなお子様がご使用になる場合、保護者の方はお子様から目を離さないでください。

- 安定した地面の上で、バランスのとれていることを確認した上で使用してください。
- 貴重品や壊れやすい物、高温の物、また火器を伴う器具は上に置かないでください。
- 安定した水平の地面の上で使用してください。
- 天板や棚の上には乗らないでください。
- 雨、雪、凍結など滑りやすい所では使用しないでください。
- 折りたたむ時は必ずポールロックボタンを押してポールのロックを解除してください。
- 直射日光の当たる場所では、長時間使用しないでください。天板やフレーム部が熱くなり変形する恐れがあります。
- 水や砂、土などが付着した場合は拭き取ってから保管してください。

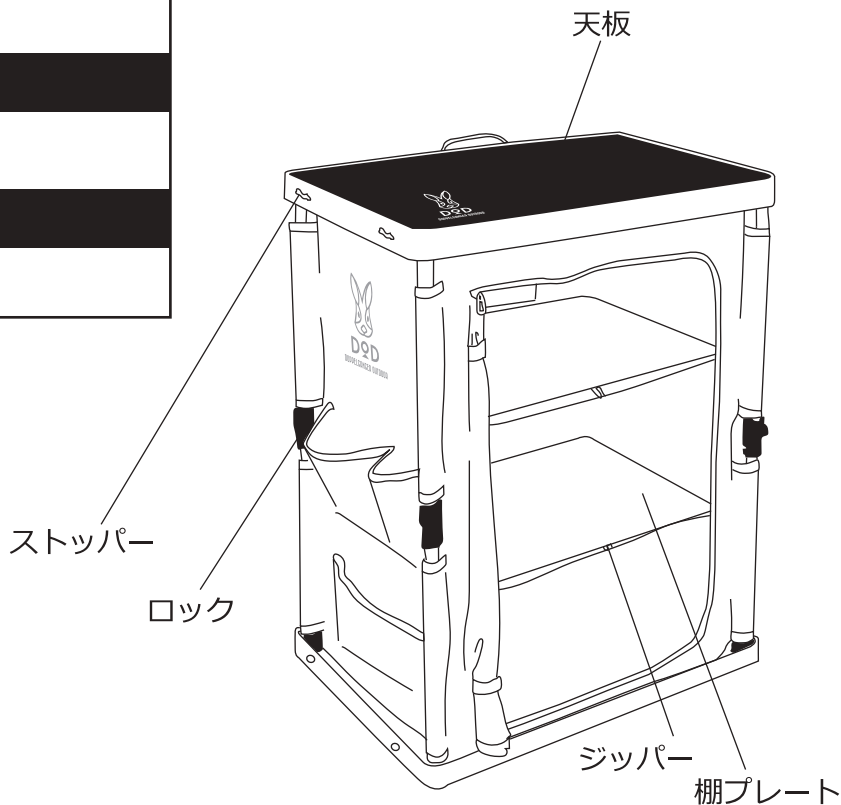
※廃棄上の注意：廃棄の際は各地方自治体の廃棄区分に従ってください。

※保管上の注意：火気や直射日光を避け、湿気が少なく、高温にならない場所に保管してください。

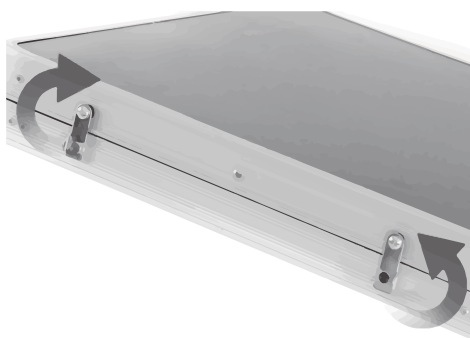
| 素材 |
|---|
| フレーム：アルミニウム 生地部分：ポリエステル（PVCコーティング） 天板・棚：MDF |
| 耐荷重量 |
| 30kg |
| 原産国 |
| 中国 |

※注意※

手順通りに作業しなければ破損の原因となります。本書をよく読み、記載の手順に従って組み立てや収納をおこなってください。



組立方法



①天板を上にして地面に置き、
サイドのストッパーを外します。



②天板を垂直に引き上げます。



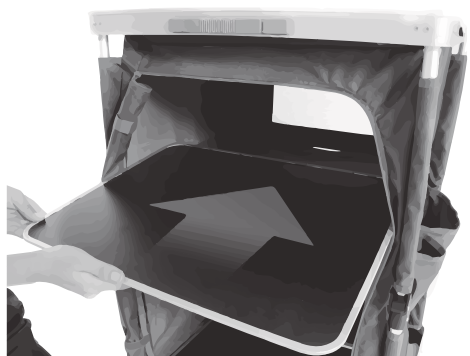
③4つのフレームを伸ばします。



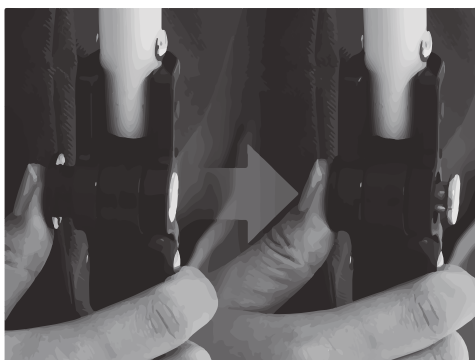
④必要に応じて、棚プレートを入
れてください。

◎ 棚の生地部分のジッパーを開けることで、
棚を外して使用することも可能です。

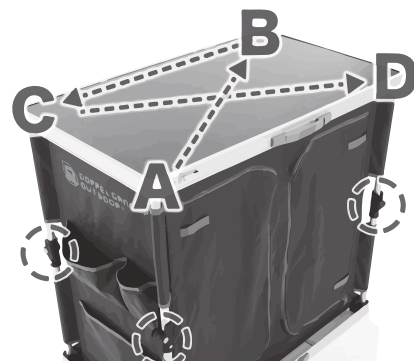
収納方法



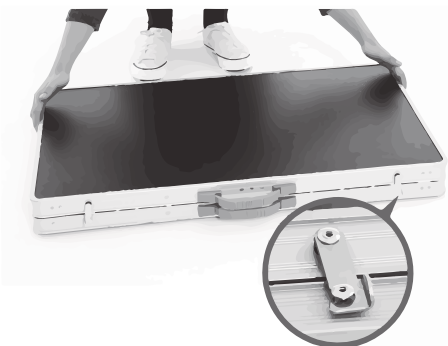
①使用した棚プレートを全て、
テーブル底面に戻します。



②各ポール中段部分にあるポール
ロックボタンを押しながら、
ポールを折りたたみます。



③ポールは、ABCDの順のよう
に対角に折りたたんでいきます。



④天板を垂直に押し下げます。



⑤サイド4ヶ所のストッパーを閉じて
収納完了です。

※注意※

手順通りに作業しなければ
破損の原因となります。
本書をよく読み、記載の
手順に従って組み立てや
収納をおこなってください。